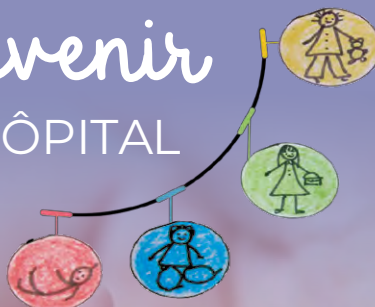




Naître et Devenir

RÉSEAU VILLE-HÔPITAL



SUIVI DES ENFANTS VULNÉRABLES

De la sortie de
néonatalogie
jusqu'à 7 ans

NÉS PRÉMATURÉS OU AYANT EU
DES DIFFICULTÉS À LA NAISSANCE

 **ELSAN**
Notre Santé autrement



Sur les sites :
Hôpital Couple Enfant
Hôpital de Voiron

Qui sommes-nous ?

Le Réseau Périnatal Alpes-Isère a formalisé un réseau ville-hôpital de suivi médical des nouveau-nés prématurés et vulnérables, de la sortie de néonatalogie jusqu'à 7 ans : Naître et Devenir

RÉSEAU VILLE/HÔPITAL :

Les pédiatres des services de néonatalogie et unité Kangourou (CHU de Grenoble, clinique, Belledonne, CH de Voiron) partagent, avec des professionnels de ville, **le suivi des bébés nés prématurément, ou ayant présenté des difficultés à la naissance, ou porteurs de certaines cardiopathies congénitales avec soins complexes**. Les professionnels qui souhaitent participer au suivi adhèrent au réseau. Les médecins bénéficient ensemble d'une formation spécifique et sont en lien sur les dossiers des enfants qu'ils suivent en binôme.

MISSION DU RÉSEAU :

Notre objectif est d'offrir **un suivi personnalisé** du développement de votre enfant, de proposer des dépistages à des âges "clés" et si nécessaire d'orienter le bilan et la prise en charge.

L'ADHÉSION, POURQUOI ?

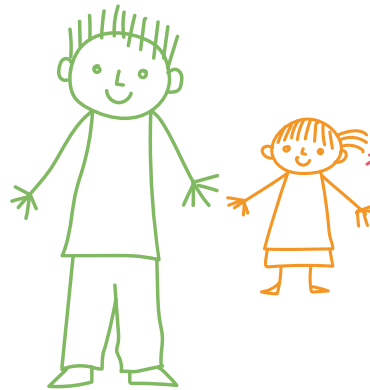
Adhérer au réseau Naître et Devenir vous permettra **d'être accompagnés** après la sortie de néonatalogie par des professionnels qui s'engagent envers vous et votre enfant. Ils sont en mesure de vous rassurer et de vous orienter vers une prise en charge adaptée, si nécessaire (ex : kinésithérapie, orthophonie, CAMSP...).

Le réseau vous est présenté au cours de l'hospitalisation de votre enfant : vous confirmez votre accord en signant l'adhésion.

L'adhésion
au réseau est
GRATUITE



De la sortie de
néonatalogie
jusqu'à 7 ans



Critères d'inclusion :

Groupe A : tous les enfants nés $\leq 32SA^* + 6$ jours

Groupe B : tous les enfants nés à terme ayant présenté des difficultés à la naissance :

- hospitalisés à la naissance pour encéphalopathie anoxo-ischémique
- porteurs de certaines cardiopathies congénitales avec soins complexes
- poids de naissance inférieur à 1500 grammes

Le réseau **Naître et Devenir** prend en charge les enfants nés au CHU de Grenoble, à la Clinique Belledonne et au CHU de Voiron ou nés dans d'autres maternités mais habitant en Isère.

SA = semaines d'aménorrhée



Organisation du suivi :

Seuls les médecins désignés auront accès au dossier informatisé de votre enfant sur une plateforme de santé sécurisée : GCS Sara

Le calendrier de suivi des consultations : un double regard

- un médecin pilote libéral : pédiatre, médecin de PMI ou médecin généraliste choisi par les parents dans la liste des médecins adhérents au réseau
- un pédiatre pilote hospitalier

Des consultations sont également prévues avec :

Un psychologue : aux 6 mois de votre enfant (entretien libre sur le retour à la maison, le rythme de bébé...) et à ses 2 ans (test de développement)
Un neuropsychologue : sur indication de l'équipe médicale qui suit l'enfant

Les psychologues et la neuropsychologue observent les étapes du développement de l'enfant dans sa richesse et sa diversité :

- la motricité globale : tenue assise, marche...
- la motricité fine : manipulation, jeu, graphisme...
- le langage, la communication, les interactions
- l'intégration à l'école et les apprentissages



Quelques conseils pratiques :

- Anticiper les prises de rendez-vous chez le médecin libéral ou hospitalier
- Préciser à son secrétariat qu'il s'agit d'une consultation Naître et Devenir
- Communiquer les rendez-vous fixés à l'équipe de coordination par mail ou téléphone
- À partir des 4 ans de votre enfant, nous vous ferons parvenir un questionnaire enseignant, à nous renvoyer par e-mail ou à remettre au médecin lors de la consultation



La cellule de coordination du réseau Naître et Devenir reste à l'écoute des parents et des différents acteurs de santé pour organiser au mieux ce suivi prolongé !



Naître et Devenir

... en quelques mots

- **Information et dialogue** avec les parents
- **Dépistage systématique** des pathologies médicales, sensorielles
- **Repérage précoce** des troubles des apprentissages scolaires
- **Par votre participation à ce réseau**, nous pourrions recueillir des données épidémiologiques anonymes sur le devenir des enfants suivis, qui participent au progrès dans la prise en charge de l'enfant prématuré


... en quelques chiffres

- Environ **15 inclusions** par mois
- Les jumeaux (ou plus) représentent **un tiers** des enfants du réseau
- Fin de suivi à l'âge **de 7 ans**



Vous chercher un renseignement, un professionnel référent, vous vous posez des questions ?

La coordination du réseau est à votre écoute :

 **04 76 76 95 31**

 **ReseauNaîtreDevenir@chu-grenoble.fr**
www.rpai-perinat.org/naître-devenir

 **Centre Hospitalier Universitaire Grenoble Alpes**
CS 10217 - 38043 - Grenoble Cedex 9



www.naitre-et-devenir.fr

Les partenaires :

- FPG, RPAI, FFRSP
- GCS Maison Ressource Santé en Isère : Plateforme de Coordination et d'Orientation, Réseau Anaïs, REPPPO
- Conseil Départemental de l'Isère – Services de PMI
- Associations : Voie lactée, SOS préma, Jumeaux et Plus
- Autres réseaux de suivi des enfants vulnérables en région AURA et en France (suivi du dossier en cas de déménagement, travail en commun des coordinations sur le suivi médical, les plateformes informatiques, la formation continue...)