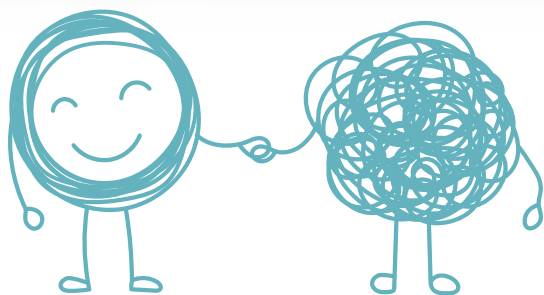
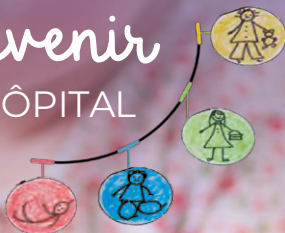


# Naitre et Devenir

RÉSEAU VILLE-HÔPITAL



## **POURQUOI DES PSYCHOLOGUES**

au sein du réseau *Naitre et Devenir* ?

# Pourquoi des psychologues au sein du réseau Naître et Devenir ?

La naissance d'un enfant prématuré ou ayant eu des difficultés à la naissance est un moment difficile. En néonatalogie, il peut arriver que l'on mette ses émotions et pensées de côté au profit de l'accompagnement de son enfant.

Dès le retour à la maison et jusqu'aux 7 ans de votre enfant, les psychologues du Réseau Naître et Devenir sont à votre disposition pour vous recevoir, seul(e)(s) ou avec votre enfant, pour répondre à vos questionnements ou inquiétudes. **Les consultations sont prises en charge par le Réseau Naître et Devenir.**

Nous participons à l'**attention portée au développement cognitif et affectif** de votre enfant :

- Difficultés de séparation, d'endormissement, de sommeil
- Difficultés d'alimentation
- Acquisition de la propreté
- Langage, apprentissage, attention
- Colères, opposition, gestion des émotions
- Comportement

## DEUX RENDEZ-VOUS SONT PROPOSÉS

### • Aux 6 mois d'âge réel :

nous ferons connaissance avec vous et votre enfant, nous échangerons sur le retour à la maison, le rythme de votre bébé. Cette consultation est importante car elle permettra aussi de repérer au plus tôt les éventuelles difficultés de votre enfant et de vous proposer, si nécessaire, une prise en charge adaptée à ses besoins.

### • Aux 2 ans d'âge réel :

après un temps d'échange, nous ferons un bilan, sous forme de jeux, sur le développement psychomoteur et affectif de votre enfant (Baby-test : motricité fine et globale, langage, sociabilité). Nous pourrions vous indiquer, si besoin, les professionnels susceptibles d'accompagner votre enfant.



Manon **JOUD** : 04 76 76 73 78

Grégory **JOCTEUR-MONROZIER** : 04 76 76 64 59

Où nous trouver ? **Sous le porche de l'HCE**